

INGCO

**SUPER
SELECT** ✓

Lithium-Ion Cordless Screwdriver

Destornillador inalámbrico de iones de litio



CSDLI0402 UCSDLI0402 CSDLI0402S CSDLI0402-4 CSDLI0402-6
CSDLI0402-8 CSDLI0402-9 CSDLI0402E CSDLI0402H CSDLI0402M

 **ingcoglobal**
 **INGCO GLOBAL**



Introducción

Para un uso correcto, lea atentamente estas instrucciones y guárdelas en un lugar seguro para futuras consultas.

RESERVAS GENERALES DE SEGURIDAD

El incumplimiento de todas las instrucciones que se enumeran a continuación puede provocar una descarga eléctrica, un incendio y / o lesiones personales graves.

Área de trabajo

1. Para prevenir accidentes, mantenga su área de trabajo limpia y en buen estado.
2. No opere herramientas eléctricas en atmósferas explosivas, como en presencia de líquidos inflamables, gases o polvo. Las herramientas eléctricas generan chispas que pueden encender el polvo o los vapores.
3. Mantenga alejados a transeúntes, niños y visitantes mientras opera una herramienta eléctrica. Las distracciones pueden hacer que pierda el control.

Seguridad ELECTRICA

1. Para evitar daños en el cable de alimentación, nunca lleve la herramienta por el cable y mantenga el cable alejado del calor, aceite, bordes afilados o piezas móviles. Si el cable se daña, reemplácelo inmediatamente para evitar el riesgo de

2. La batería solo debe recargarse con el cargador incluido.

Una carga que puede ser adecuada para un tipo de batería puede crear un riesgo de incendio cuando se usa con otra batería.

Seguridad personal

1. Manténgase alerta y tenga mucho cuidado al operar una herramienta eléctrica. No utilice ninguna herramienta si está cansado o bajo la influencia de drogas, alcohol o medicamentos. Un caso de descuido al utilizar herramientas eléctricas puede provocar lesiones personales graves.
2. Para reducir el riesgo de lesiones, nunca use ropa holgada o joyas cuando opere la herramienta y mantenga las manos alejadas de las partes móviles. Si tienes colmillos, manténlos recogidos.
3. Para evitar un arranque accidental, asegúrese de que el interruptor de seguridad esté en la posición bloqueada antes de insertar la batería.
4. Para mantener el control total de la herramienta, no se exceda y mantenga su peso equilibrado uniformemente sobre ambos pies.
5. **Utilice siempre equipo de seguridad adecuado, incluida protección para los ojos, máscara antipolvo, zapatos de seguridad antideslizantes y protección para los oídos.**

Uso y cuidado de la herramienta

1. Utilice abrazaderas para asegurar y apoyar la pieza de trabajo en una plataforma estable. Sostener la pieza de trabajo con la mano o contra su cuerpo es inestable y puede provocar la pérdida de control.
2. Utilice la herramienta únicamente para el propósito para el que fue diseñada y nunca use la fuerza.
3. Si el interruptor de ENCENDIDO / APAGADO está defectuoso, no use la herramienta y llévela a su taller de hardware local para su reparación.

4. Cuando no esté en uso, guarde la herramienta fuera del alcance de los niños.
5. Compruebe la herramienta con regularidad en busca de signos de daños y, si es necesario repararla, llévela a su ferretería local
6. Utilice sólo accesorios recomendados por el fabricante para su modelo. Los accesorios que pueden ser adecuados para una herramienta pueden crear un riesgo de lesiones cuando se utilizan en otra herramienta.

Servicio

1. El servicio de herramientas debe ser realizado por su ferretería focal. El servicio o mantenimiento realizado por una persona no calificada podría resultar en un riesgo de lesiones.
2. Cuando realice el mantenimiento de una herramienta, utilice únicamente piezas de repuesto idénticas. Siga las instrucciones de la sección Mantenimiento de este manual. El uso de piezas no autorizadas o el incumplimiento de las instrucciones de mantenimiento pueden provocar una descarga eléctrica y una lesión.

NORMAS DE SEGURIDAD ESPECÍFICAS

1. Sostenga la herramienta por las superficies de agarre aisladas cuando la herramienta pueda entrar en contacto con cables ocultos. El contacto con un cable "vivo" también hará que las partes metálicas expuestas de la herramienta estén "energizadas" y puede provocar una descarga eléctrica.
2. Mantenga las manos alejadas de las piezas móviles.
3. No toque la pieza móvil. Permita el acceso a la herramienta eléctrica (brocas y cuchillas, etc.). enfriar antes de tocarlos. Pueden calentarse mucho durante el uso y pueden quemarle la piel.
4. Utilice siempre gafas protectoras de seguridad cuando utilice herramientas eléctricas y una mascarilla cuando el entorno sea polvoriento.

Controles y componentes: Destornillador inalámbrico:

1. Chuck
2. Luz de trabajo
3. Interruptor de avance / retroceso
4. Cambiar



Operación

1. Introduzca la broca en el portabrocas hasta que encaje en su lugar.
2. Sujete la herramienta firmemente con ambas bandas e inserte la broca.
3. Ponga en marcha la herramienta apretando el gatillo interruptor de avance / retroceso. Presione la parte superior del interruptor para girar el tornillo HACIA ADELANTE.

Presione la parte inferior del interruptor para INVERTIR el tornillo.

Consejos de resolución de problemas:

¿El destornillador no funciona?

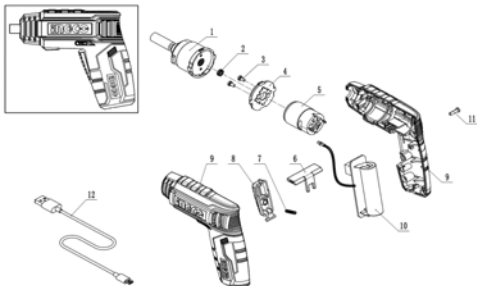
- Verifique y asegúrese de que la unidad esté completamente cargada.

Mantenimiento:

Utilice únicamente jabón suave y un paño húmedo para limpiar la herramienta.

- No permita que ningún líquido entre en la herramienta.
- No sumerja ninguna parte de la herramienta en líquidos.

INGCO **VISTA EN DESPIECE ORDENADO**

CSDLI0402


INGCO **LISTA DE PARTES DE REPUESTO**

CSDLI0402

NO.	Parte Descripción	Qty	NO.	Parte Descripción	Qty
1	Conjunto de caja de engranajes	1	7	Primavera	1
2	Engranaje del motor	1	8	Desencadenar	1
3	Tornillo y arandela M2X6	2	9	Vivienda izquierda y derecha	1
4	Placa del motor	1	10	Cambiar	1
5	Motor	1	11	Tornillo de rosca ST3.5"16	7
6	Palanca de cambio F / R	1	12	Línea de carga USB	1

ingco



www.ingco.com
MADE IN CHINA
0620.V01

INGCO TOOLS CO., LIMITED
No.45 Songbei Road, Suzhou
Industrial Park, China.

CSDLI0402 UCSDLI0402 CSDLI0402S CSDLI0402-4 CSDLI0402-6
CSDLI0402-8 CSDLI0402-9 CSDLI0402E CSDLI0402H CSDLI0402M